

# OptiPlex 3046 Mini Tower

## Quick Start Guide

Οδηγός γρήγορης έναρξης

Guia de iniciação rápida

Краткое руководство по началу работы

מדריך התחלה מהירה



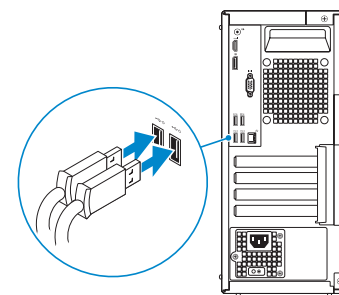
### 1 Connect the keyboard and mouse

Συνδέστε το πληκτρολόγιο και το ποντίκι

Ligar o teclado e o rato

Подсоедините клавиатуру и мышь

חבר את המקלדת ואת העכבר



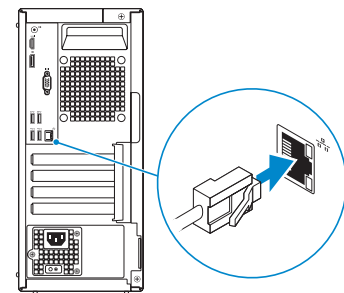
### 2 Connect the network cable — optional

Συνδέστε το καλώδιο δικτύου — προαιρετικά

Ligar o cabo de rede — opcional

Подсоедините сетевой кабель (заказывается дополнительно)

חבר את כבל הרשת — אופציונלי



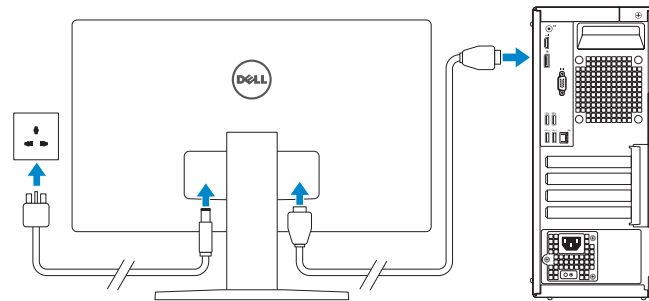
### 3 Connect the display

Συνδέστε την οθόνη

Ligar o monitor

Подключите дисплей

חבר את הצג



**NOTE:** If you ordered your computer with a discrete graphics card, connect the display to the discrete graphics card.

**ΣΗΜΕΙΩΣΗ:** Αν παραγγείλατε τον υπολογιστή σας με χωριστή κάρτα γραφικών, συνδέστε την οθόνη στη χωριστή κάρτα γραφικών.

**NOTA:** Caso tenha encomendado o computador com uma placa gráfica separada, ligue o monitor à placa gráfica separada.

**ПРИМЕЧАНИЕ:** Если вы приобрели компьютер, укомплектованный графическим адаптером на отдельной плате, подсоедините дисплей к разъему на графическом адаптере.

**הערה:** אם הזמנת את המחשב עם כרטיס גרפי נפרד, חבר את הצג לכרטיס הגרפי הנפרד.

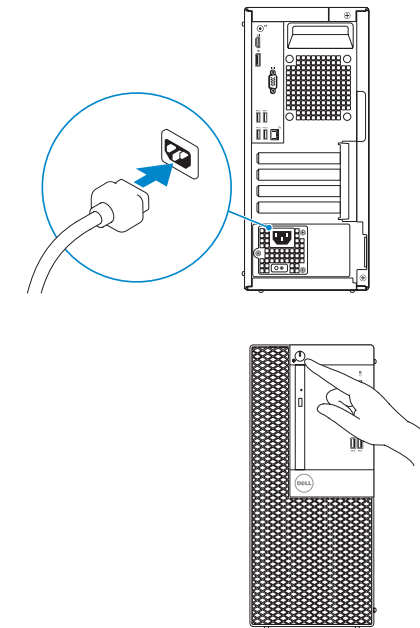
### 4 Connect the power cable and press the power button

Συνδέστε το καλώδιο τροφοδοσίας και πιέστε το κουμπί λειτουργίας

Ligar o cabo de alimentação e premir o botão de ligação

Подсоедините кабель питания и нажмите кнопку питания

חבר את כבל החשמל ולחץ על לחצן ההפעלה



### 5 Finish operating system setup

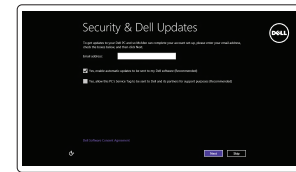
Τελειώστε τη ρύθμιση του λειτουργικού συστήματος

Terminar a configuração do sistema operativo

Завершите настройку операционной системы

סיים את התקנת מערכת ההפעלה

#### Windows 8.1



#### Enable security and updates

Ενεργοποιήστε τις ρυθμίσεις για την ασφάλεια και τις ενημερώσεις  
Ativar funcionalidades de segurança e atualizações

Включите службы обеспечения безопасности и автоматического обновления  
אפשר אבטחה ועדכונים



#### Connect to your network

Σύνδεση στο δίκτυό σας  
Estabelecer ligação à rede  
Подключитесь к сети  
התחבר לרשת

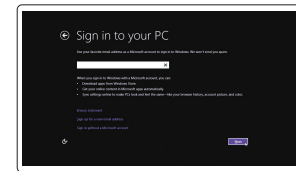
**NOTE:** If you are connecting to a secured wireless network, enter the password for the wireless network access when prompted.

**ΣΗΜΕΙΩΣΗ:** Αν πρόκειται να συνδεθείτε σε ασφαλή ασύρματο δίκτυο, πληκτρολογήστε τον κωδικό πρόσβασης στο ασύρματο δίκτυο όταν παρουσιαστεί η σχετική προτροπή.

**NOTA:** Se estiver a estabelecer ligação a uma rede sem fios protegida, quando for solicitado, introduza a palavra-passe de acesso à rede sem fios.

**ПРИМЕЧАНИЕ:** В случае подключения к защищенной беспроводной сети при появлении подсказки введите пароль для доступа к беспроводной сети.

**הערה:** אם אתה מתחבר לרשת אלחוטית מאובטחת, הזן את סיסמת הגישה אל הרשת האלחוטית כאשר תתבקש לעשות זאת.



#### Sign in to your Microsoft account or create a local account

Συνδεθείτε στον λογαριασμό σας στη Microsoft ή δημιουργήστε τοπικό λογαριασμό  
Iniciar sessão numa conta Microsoft ou criar uma conta local  
Войдите в учетную запись Microsoft или создайте локальную учетную запись  
היכנס לחשבון Microsoft שלך או צור חשבון מקומי

Product support and manuals  
Υποστήριξη και εγχειρίδια προϊόντων  
Suporte de produtos e manuais  
Техническая поддержка и руководства по продуктам  
תמיכה ומדריכים למוצר

[Dell.com/support](http://Dell.com/support)  
[Dell.com/support/manuals](http://Dell.com/support/manuals)  
[Dell.com/support/windows](http://Dell.com/support/windows)  
[Dell.com/support/linux](http://Dell.com/support/linux)

#### Contact Dell

Επικοινωνία με την Dell | Contactar a Dell  
Обратиться в компанию Dell | Dell אל נהג

[Dell.com/contactdell](http://Dell.com/contactdell)

#### Regulatory and safety

Ρυθμιστικοί φορείς και ασφάλεια  
Regulamentos e segurança  
Соответствие стандартам и технике безопасности  
תקנות ובטיחות

[Dell.com/regulatory\\_compliance](http://Dell.com/regulatory_compliance)

#### Regulatory model

Μοντέλο κατά τους ρυθμιστικούς φορείς  
Modelo regulamentar  
Модель согласно нормативной документации  
גם תקינה

D18M

#### Regulatory type

Τύπος κατά τους ρυθμιστικούς φορείς | Tipo regulamentar  
Тип согласно нормативной документации | גוג תקינה

D18M002

#### Computer model

Μοντέλο υπολογιστή | Modelo do computador  
Модель компьютера | מחשב גם

OptiPlex 3046 MT



0HRRMYA00

© 2016 Dell Inc.

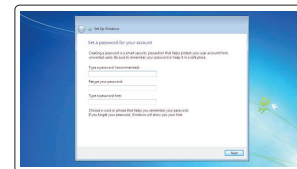
© 2016 Microsoft Corporation.

© 2016 Canonical Ltd.

Printed in China.  
2016-04



## Windows 7



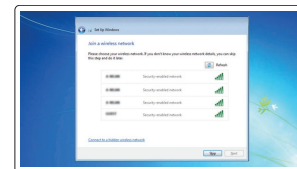
### Set up password for Windows

Ρύθμιση κωδικού πρόσβασης για τα Windows

Configurar a palavra-passe para o Windows

Установите пароль для Windows

הגדר סיסמה ל-Windows



### Connect to your network

Σύνδεση στο δίκτυό σας

Estabelecer ligação à rede

Подключитесь к сети

התחבר לרשת

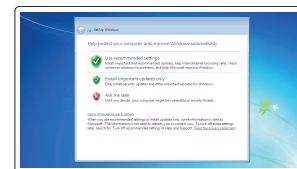
**NOTE: If you are connecting to a secured wireless network, enter the password for the wireless network access when prompted.**

**ΣΗΜΕΙΩΣΗ:** Αν πρόκειται να συνδεθείτε σε ασφαλές ασύρματο δίκτυο, πληκτρολογήστε τον κωδικό πρόσβασης στο ασύρματο δίκτυο όταν παρουσιαστεί η σχετική προτροπή.

**NOTA:** Se estiver a estabelecer ligação a uma rede sem fios protegida, quando for solicitado, introduza a palavra-passe de acesso à rede sem fios.

**ПРИМЕЧАНИЕ.** В случае подключения к защищенной беспроводной сети при появлении подсказки введите пароль для доступа к беспроводной сети.

**הערה:** אם אתה מתחבר לרשת אלחוטית מאובטחת, הן את סיסמת הגישה לרשת האלחוטית כאשר תבקש לעשות זאת.



### Protect your computer

Προστασία του υπολογιστή σας

Proteger o computador

Защитите свой компьютер

הגן על המחשב שלך

## Ubuntu

Follow the instructions on the screen to finish setup.

Ακολουθήστε τις οδηγίες που παρουσιάζονται στην οθόνη για να τελειώσει η ρύθμιση.

Siga as instruções apresentadas no ecrã para concluir a configuração.

Для завершения установки следуйте инструкциям на экране.

פעל לפי ההוראות על המסך כדי לסיים את ההתקנה.

## Locate Dell apps in Windows 8.1

Εντοπισμός εφαρμογών της Dell στα Windows 8.1

Localizar as aplicações Dell no Windows 8.1

Найдите приложения Dell в Windows 8.1

מקם יישומי Dell ב-Windows 8.1



**Register My Device**

**Register your computer**

Δήλωση του υπολογιστή σας | Registrar o computador

Зарегистрируйте компьютер | רשום את המחשב שלך



**Dell Backup and Recovery**

**Backup, recover, repair, or restore your computer**

Δημιουργία αντιγράφων ασφαλείας, επισκευή ή αποκατάσταση του υπολογιστή σας

Criar cópia de segurança, recuperação, reparação ou restauração do computador

Выполняйте резервное копирование, восстановление или ремонт компьютера

גיבוי, אחזור, תיקון או שחזור של המחשב שלך



**Dell Data Protection | Protected Workspace**

Protect your computer and data from advanced malware attacks

Προστασία του υπολογιστή και των δεδομένων σας από επιθέσεις προηγμένου κακόβουλου λογισμικού

Proteger o computador e os dados contra ataques de malware avançado

Защитите компьютер и данные от современных вредоносных атак

הגן על המחשב והמידע ממתקפות תוכנה זדוניות מתקדמות



**Dell SupportAssist**

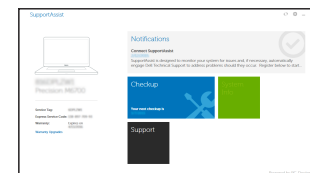
**Check and update your computer**

Έλεγχος και ενημέρωση του υπολογιστή σας

Verificar e atualizar o computador

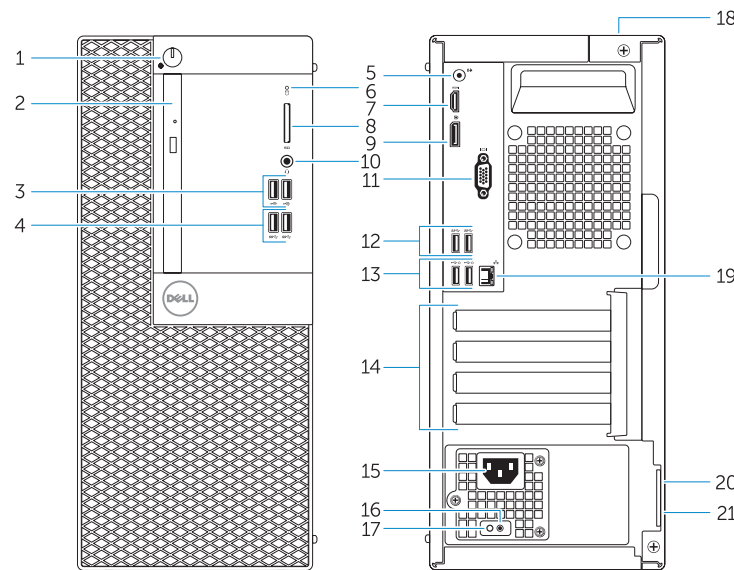
Проверяйте и обновляйте свой компьютер

בדוק ועדכן את המחשב שלך



## Features

Δυνατότητες | Funcionalidades | Характеристики | תכונות



1. Power button/Power light
2. Optical-drive bay
3. USB 2.0 connectors
4. USB 3.0 connectors
5. Line-out connector
6. Hard-drive activity light
7. HDMI connector
8. Memory card reader (optional)
9. DisplayPort connector
10. Headphone connector
11. VGA connector (optional)
12. USB 3.0 connectors
13. USB 2.0 connectors (Supports Smart Power On)
14. Expansion-card slots

1. Κουμπί λειτουργίας/ Λυχνία τροφοδοσίας
2. Φατνίο μονάδας οπτικού δίσκου
3. Σύνδεσμοι USB 2.0
4. Σύνδεσμοι USB 3.0
5. Σύνδεσμος εξόδου γραμμής
6. Λυχνία δραστηριότητας σκληρού δίσκου
7. Σύνδεσμος HDMI
8. Μονάδα ανάγνωσης καρτών μνήμης (προαιρετικά)
9. Σύνδεσμος DisplayPort
10. Σύνδεσμος ακουστικών
11. Σύνδεσμος VGA (προαιρετικά)

15. Power connector
16. Power-supply diagnostic button
17. Power-supply diagnostic light
18. Cable-cover lock slot
19. Network connector
20. Security-cable slot
21. Padlock ring

12. Σύνδεσμοι USB 3.0
13. Σύνδεσμοι USB 2.0 (υποστηρίζουν έξυπνη ενεργοποίηση)
14. Υποδοχές καρτών επέκτασης
15. Σύνδεσμος τροφοδοσίας
16. Κουμπί διαγνωστικών τροφοδοτικού
17. Λυχνία διαγνωστικών τροφοδοτικού καλύμματος καλωδίων
18. Υποδοχή κλειδαριών
19. Σύνδεσμος δικτύου
20. Υποδοχή καλωδίου ασφαλείας
21. Κρίκος λουκέτου

1. Botão de alimentação/ luz de alimentação
2. Compartimento para unidade óptica
3. Entradas USB 2.0
4. Entradas USB 3.0
5. Conector de saída de linha
6. Luz de actividade da unidade de disco rígido
7. Conector HDMI
8. Leitor de cartões de memória (opcional)
9. Conector DisplayPort
10. Conector para auscultadores
11. Conector de VGA (opcional)
12. Entradas USB 3.0

1. Кнопка питания/индикатор питания
2. Отсек оптического дисковода
3. Разъемы USB 2.0
4. Разъемы USB 3.0
5. Разъем линейного выхода
6. Индикатор работы жесткого диска
7. Разъем HDMI
8. Устройство чтения карт памяти (заказывается дополнительно)
9. Разъем DisplayPort
10. Разъем для подключения наушников
11. Разъем VGA (заказывается дополнительно)
12. Разъемы USB 3.0

13. Conectores USB 2.0 (Suportam Ligar Inteligente)
14. Ranhuras para placas de expansão
15. Conector de alimentação
16. Botão de diagnóstico da fonte de alimentação
17. Luz de diagnóstico da fonte de alimentação
18. Ranhura do bloqueio da cobertura do cabo
19. Conector de rede
20. Ranhura do cabo de segurança
21. Anel para cadeado

13. Разъемы USB 2.0 (с функцией интеллектуального питания)
14. Слоты для карт расширения
15. Разъем питания
16. Кнопка диагностики блока питания
17. Диагностический индикатор блока питания
18. Разъем блокировки крышки кабеля
19. Сетевой разъем
20. Слот для защитного кабеля
21. Проушина для навесного замка

15. מחבר מתח
16. לחצן אבחון ספק זרם
17. נורית אבחון ספק זרם
18. חריץ נעילת כיסוי כבלים
19. מחבר רשת
20. חריץ כבל אבטחה
21. טבעת של מנעול תליה

1. לחצן הפעלה/נורית הפעלה
2. תא כונן אופטי
3. מחברי USB 2.0
4. מחברי USB 3.0
5. מחבר קו-יצאה (Line-out)
6. נורית פעילות של כונן קשיח
7. מחבר HDMI
8. קורא כרטיסי זיכרון (אופציונלי)
9. מחבר DisplayPort
10. מחבר אוזניות
11. מחבר VGA (אופציונלי)
12. מחברי USB 3.0
13. מחברי USB 2.0 (תמיכה ב-Smart Power On)
14. חריצים לכרטיסי הרחבה

**NOTE:** An upgrade from Windows 7 32-bit to Windows 10 will require a manual installation of the system drivers. To download Windows 10 and the latest drivers, visit [Dell.com/support](http://Dell.com/support) and enter the service tag of your system. For any questions related to upgrading to Windows 10, see <http://windows.microsoft.com/en-us/windows-10/upgrade-to-windows-10-faq>.

**ΣΗΜΕΙΩΣΗ:** Για αναβάθμιση από Windows 7 32-bit σε Windows 10 θα απαιτηθεί μη αυτόματη εγκατάσταση των προγραμμάτων οδήγησης του συστήματος. Για λήψη των Windows 10 και των πιο πρόσφατα ενημερωμένων προγραμμάτων οδήγησης επισκεφτείτε την ιστοσελίδα [Dell.com/support](http://Dell.com/support) και πληκτρολογήστε την επικέτα εξυπηρέτησης του συστήματός σας. Αν έχετε απορίες όσον αφορά την αναβάθμιση στα Windows 10, ανατρέξτε στην ιστοσελίδα <http://windows.microsoft.com/en-us/windows-10/upgrade-to-windows-10-faq>.

**NOTA:** Um upgrade do Windows 7 32-bit para o Windows 10 necessita de uma instalação manual dos drivers do sistema. Para transferir o Windows 10 e os controladores mais recentes, visite [Dell.com/support](http://Dell.com/support) e introduza a etiqueta de serviço do seu sistema. Para questões sobre a actualização para o Windows 10, visite <http://windows.microsoft.com/en-us/windows-10/upgrade-to-windows-10-faq>.

**ПРИМЕЧАНИЕ.** При обновлении 32-разрядной версии Windows 7 до Windows 10 потребуется вручную установить системные драйверы. Для загрузки Windows 10 и последних обновлений посетите [Dell.com/support](http://Dell.com/support) и введите метку обслуживания своей системы. Ответы на вопросы по обновлению до Windows 10 см. на странице <http://windows.microsoft.com/en-us/windows-10/upgrade-to-windows-10-faq>.

**הערה:** לביצוע שדרוג מ-Windows 7 32-bit ל-Windows 10, נדרשת התקנה ידנית של מנהלי ההתקן של המערכת. להורדת Windows 10 והתקנים האחרונים, בקר באתר [Dell.com/support](http://Dell.com/support) והיכנס לתג היחיד של המערכת שלך. לכל שאלה הקשורה לשדרוג ל-Windows 10, ראה <http://windows.microsoft.com/en-us/windows-10/upgrade-to-windows-10-faq>.